



BUREAU RENOVE

33 760 €

 35 m²

 Montvalezan



Exclusivité

Type de bien Local commercial

Surface 35 m²

Référence VP068, Mandat N°730323 Votre agence " IMMO MAIS PAS QUE", vous propose en ECLUSIVITE : Ce local commercial à vendre, entièrement neuf dans pôle d'activité en cours de réhabilitation complète (passant par la plomberie, à l'électricité, la couverture, le ravalement, le système de chauffage et le remplacement des menuiseries). Livraisons des lots du 1er Mars 2019 au 31 Mai 2019 selon le lot. Idéalement situé à Toury (28310), emplacement de premier choix, face au notaire, à proximité des écoles, à 2 minutes du centre ville à pied, avec de nombreuses places de parking municipale au pied du bâtiment. L'édifice se compose de huit lots commerciaux répartis sur deux niveaux et de parties communes constituées d'un hall d'accueil, de deux cuisines (une au Rez-de-chaussée, la seconde au premier) et de quatre sanitaires communs (deux réservés au public et deux avec accès à badge). Les quatre lots du rez-de-chaussée sont idéals pour des professionnels de santé car ils respectent les normes handicapés. Chaque lot est proposé avec un local d'archive en sous-sol. Pour les professionnels ayant des besoins en communication il y a la possibilité de créer des espaces publicitaires / vitrines à l'extérieur de la bâtisse (sur rue empruntée quotidiennement par les mamans à pied pour se rendre à l'école) La porte principale est ouverte au public de 8h à 20h du lundi au samedi. Le reste du temps l'accès se fera par badge. Le lot qui vous est proposé ici à la vente est le lot N°5 : Il est constitué d'un bureau d'une surface de 23m2 (avec ou sans point d'eau selon demande), situé au premier étage de l'édifice. Idéal pour professionnels du secteur tertiaire (architecte, assureur, maître d'œuvre, cabinet comptable, avocat, agence intérim, bureau d'étude...) Tout commerce et activités (sauf alimentaire). Toury, village eurélien, situé à la limite des départements du Loiret et de l'Essonne, à 34 km d'Étampes, 36 km d'Orléans, 48 km de Chartres et 85 km de Paris, vous offre un ACCÈS DIRECT à l'autoroute A10 (axe reliant Paris et Orléans). Peuplé de 2800 habitants ce village accueille : - 3 établissements bancaires, - 2 médecins et un cabinet de radiologie - 4 restaurants - 4 coiffeurs - 2 boulangeries - des établissements scolaires (jusqu'au collège) - UNE GARE (TER AVEC ACCES SANS CORRESPONDANCE A PARIS (gare d'Austerlitz) ET ORLÉANS) Prix de vente clef en main (hors mobilier): 24 000€ FAI Prix négociable si l'acquéreur souhaite réaliser lui-même certains travaux. Faible charge de copropriété (Pas d'ascenseur, pas d'espaces verts). Honoraire d'agence inclus 11.63%

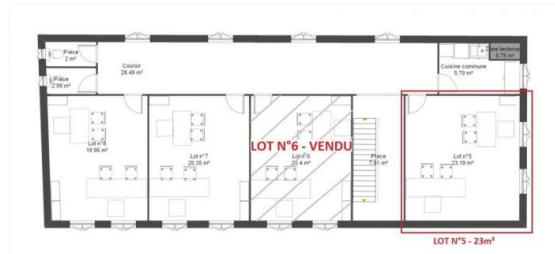
Mandat N° 730323. Honoraires à la charge du vendeur. Nos honoraires : http://immomaispasque.com/fichier-1126-YqWS7-bareme_bourg_saint_maurice_2020.pdf



Immo mais pas que
53 Place de Castex
73700 Bourg-Saint-Maurice
04 58 24 00 88



Laura DELIMARD
laura.d@immomaispasque.com
Carte pro 9201201500002905
04 58 24 00 88



SARL au capital de 20.000 € • SIRET 80455827800094 • Carte pro CPI.9201 2015 000 002 905 délivrée par CCI de Mans et de la Sarthe 0 • N° RCP 000000141646599 auprès de MMA 116 av Quakenbrück, 61000 ALENÇON
Document non contractuel